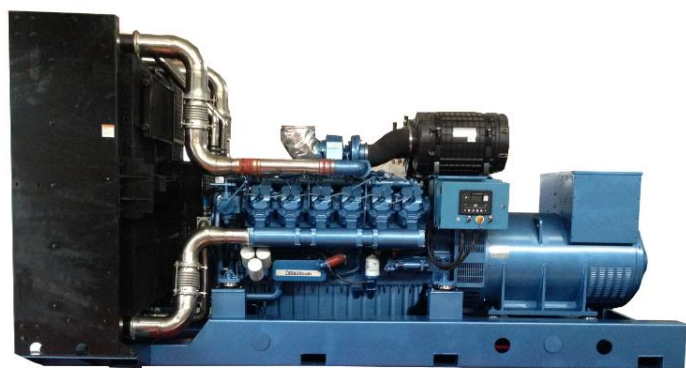


Наземная генераторная установка - WPG1000 Series



Технические характеристики

| | | | | |
|--------------------------------------|----------------------|-------------------------------|----------------|-----|
| Модель генераторной установки | | WPG1000*7 | | |
| Коэффициент мощности | | 0.8 - 3 фазы, 1.0 - одна фаза | | |
| Частота | Резервный режим | | Основной режим | |
| | кВА | кВт | кВА | кВт |
| 50 Гц | 1000 | 800 | 900 | 720 |
| B-Series | Номинальное значение | | ≤102 дБ (А) | |
| C-Series | С контейнером | | ≤89 дБ (А) | |

Базовая комплектация

| | | |
|---|--------------------------------|---|
| ◆Электронный регулятор оборотов | ◆Электрический стартер 24В | ◆Deep-sea 7320 |
| ◆Водяное охлаждение | ◆IP21/IP23 | ◆Н-класс изоляция |
| ◆Воздушный фильтр, глушитель | ◆Соленоид отключения | ◆Автоматический выключатель |
| ◆Пусковые батареи (необслуживаемые) с проводкой | | ◆Генератор |
| ◆Маслосливной клапан | ◆Пазы для вилочного подъемника | ◆Амортизатор |
| ◆Цвет: Weichai blue (B) | ◆Документация | ◆Запасные части/ Специальный инструмент |
| ◆Упаковка: деревянный ящик (B) | | |

Опции

| | | |
|--------------------------------------|--------------------------------------|----------------------------------|
| ◇Блок контроля и автоматики (AMF) | ◇Автомат включения резерва (ATS) | ◇Возможность параллельной работы |
| ◇Внешний топливный бак (1000л/1500л) | ◇Подогреватель (подогрев ОЖ и масла) | |

Технические характеристики двигателя

| | | | | |
|-------------------------------|--|---------------|--------------|--------------|
| Производитель и модель | Weichai 12M26D902E200 | | | |
| Тип | V-образный, с наддувом и промежуточным охлаждением воздуха | | | |
| Частота вращения | 1500 об/мин | | | |
| Мощность (основной режим) | 820 кВт | | | |
| Мощность (резервный режим) | 902 кВт | | | |
| Диаметр цилиндра и ход поршня | 150x150 мм | | | |
| Рабочий объем | 31.8 л | | | |
| Число цилиндров | 12 | | | |
| Емкость батареи | 2X200 Ач | | | |
| Метод запуска | 24В электрический стартер и генератор | | | |
| Система топливоподачи | Непосредственный впрыск | | | |
| Расход топлива (л/ч) | | | | |
| Основной режим | 110% нагрузка | 100% нагрузка | 75% нагрузка | 50% нагрузка |
| 820 кВт | 219.3 | 196.8 | 147.2 | 101.8 |
| Тип воздухоочистителя | Сухой сменный элемент с индикатором сопротивления | | | |
| Тип масляного фильтра | Центробежный полнопоточный | | | |
| Объем масляного поддона (л) | 113 | | | |
| Система охлаждения | Радиатор, температура окружающей среды до 50°C | | | |
| Объем системы охлаждения (л) | 147 | | | |

Технические характеристики генератора

| | |
|---------------------------|---|
| Производитель | Stamford/Marathon |
| Модель | LVI6D/MX-750-4 |
| Конструктивное исполнение | Бесщеточный с одним подшипником, вращающееся поле |
| Статор | 2/3 шаг |
| Ротор | Один подшипник, гибкий диск |
| Тип возбуждения | С самовозбуждением |
| Система изоляции | Класс H |
| Защита | IP23/ IP21 |
| Обмотка | 12 |
| Регулировка напряжения | ≤±1% |

Модуль контроля DSE7320

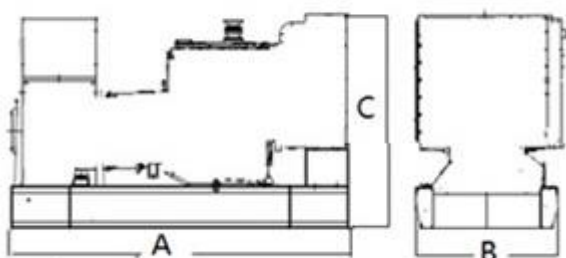
- ♦ ЖК дисплей с подсветкой
- ♦ 3-х фазный генератор и 3-х фазный контроль
- ♦ Контроль скорости, частоты, напряжения, силы тока, давления масла, температуры ОЖ и уровня топлива.
- ♦ Отображение предупреждений, неисправностей и информации о состоянии двигателя
- ♦ Счетчик времени обеспечивает точную информацию для контроля и технического обслуживания



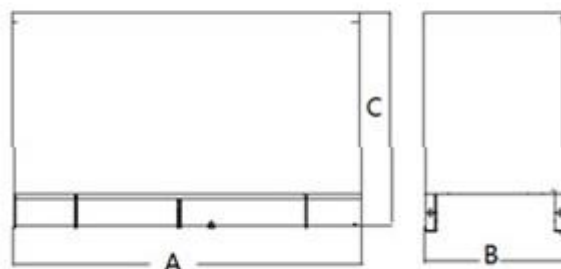
Габаритные размеры

| | Длина | Ширина | Высота | Масса |
|-----------------|------------------------------|---------|---------|----------|
| B-Series | 4350 мм | 1995 мм | 2315 мм | 7000 кг |
| C-Series | Габариты контейнера 20 футов | | | 10000 кг |

Открытая установка



Закрытая установка



Примечание

Основной режим: Это режим работы установки, при котором осуществляется бесперебойная подача электропитания (при переменной нагрузке) вместо промышленной энергосети. Отсутствует ограничение на длительность ежегодной эксплуатации в часах; для данной модели допустима 10% перегрузка от номинальной мощности в течение 1 часа каждые 12 часов работы.

RRRRRRRR RRRR: Модели генераторных установок, работающие в этом режиме, осуществляют бесперебойную подачу электропитания (при переменной нагрузке) в случае нарушения электроснабжения объекта. При этом режиме работы установки перегрузка не допускается. Силовой генератор на данной модели предназначен для продолжительной работы при максимальной нагрузке.

Стандартные условия эксплуатации

Температура входящего воздуха - 25°C (77°F), высота над уровнем моря - 100м (328 футов), относительная влажность воздуха 30%. Данные по расходу топлива указаны при полной нагрузке с использованием дизельного топлива с удельным весом 0,85, соответствующего стандарт/ BS2869: 1998, класс A2.

Гарантийные обязательства

Weichai Power поставляет полную линейку новой и высококачественной продукции. Каждое изделие строго подвергается заводской проверке.

Гарантия: 1 год.

Сервис и запасные части доступны от Weichai Power или дистрибьюторов в вашем регионе.