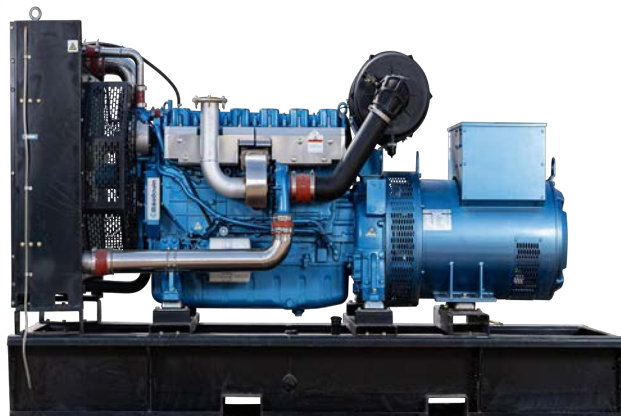


Дизельный генератор MGEp24BN

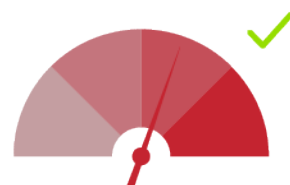


Краткие технические характеристики

Бренд станции	MGE	Производитель альтернатора	Stamford Tech
Исполнение	В кожухе / открытый	Модель альтернатора	BC184G
Производитель двигателя	Baudouin	Производитель контроллера	Smartgen
Модель двигателя	4M06G35/05	Степень автоматизации	1
Мощность номинальная, кВт	24	Объем топливного бака	Опция
Мощность номинальная, кВа	30	Габариты В кожухе / открытый	2100x950x1300 / 1430x800x1040
Напряжение	230/400	Вес В кожухе / открытый	970/ 770

В базовую комплектацию станции входит:

- Двигатель дизельный жидкостного охлаждения с радиатором
- Автомат защиты генератора
- Аккумуляторная батарея
- Стандартный глушитель
- Электростартер
- Зарядный генератор
- Топливный бак
- Генератор синхронный
- Цифровой контроллер с ЖК дисплеем
- Документация (паспорт, гарантийный талон, руководство по эксплуатации, сертификат, декларация соответствия)



Все станции перед отгрузкой проходят заводские испытания на нагрузочном модуле

ПОДРОБНЫЕ ТЕХНИЧЕСКИЕ ХАРАКТЕРИСТИКИ

ОБЩИЕ ХАРАКТЕРИСТИКИ			
Мощность номинальная, кВт	24	Объём системы охлаждения (л)	15
Мощность номинальная, кВа	30	Объём топливного бака (л),	Опция
Мощность максимальная, кВт	26.4	Расход топлива при 75% мощности л/ч	-
Мощность максимальная, кВа	33	Расход топлива при 100% мощности л/ч	-
Коэффициент мощности	0.8	Автономная работа на 75% нагрузки без дозаправ (ч)	-
Напряжение (В)	230 / 400	Система аварийной остановки	Да
Количество фаз	3	Датчик уровня топлива	Да
Частота, Гц	50	Отключатель АКБ	Да
Номинальный ток (А)	45	Глушитель	Промышленный

ДВИГАТЕЛЬ			
Производитель / Модель	Baudouin/ 4M06G35/5	Регулятор оборотов	Электронный
Мощность номинальная, кВт	30	Напряжение бортового электрооборудования, (В)	12
Мощность максимальная, кВт	33	Пусковое устройство (стартер)	Да
Количество цилиндров	4	Удельный расход топлива (г/кВт*ч)	212
Расположение цилиндров	Линейное	Тип топливного фильтра	Фильтроэлемент (одноразовый)
Тактность двигателя	4	Рекомендуемый тип масла	SAE 3
Рабочий объём двигателя (л)	2.289	Тип масляного фильтра	Фильтроэлемент (одноразовый)
Система охлаждения	Жидкостная	Удельный расход масла (г/кВт*ч)	0.2
Система впуска воздуха	Атмосферная	Ёмкость масляной системы (л)	8
Частота вращения коленвала (об/мин)	1500	Вентилятор, Ø (мм), тип	Осевой
Диаметр цилиндра (мм)	89	Вид топлива	Дизельное
Ход поршня (мм)	92	Масса, кг	300
Степень сжатия в цилиндрах	16.5:1	Габаритные размеры (Д;Ш;В; мм)	1111x610x899

ГЕНЕРАТОР (АЛЬТЕРНАТОР)

Производитель / Модель	STamford Tech / BC184G	КПД, %	87
Постоянная мощность (кВт)	24	Шаг обмотки	2/3
Тип генератора	Бесщеточный	Количество опорных подшипников	1
Система возбуждения	Самовозбуждающийся	Класс защиты обмотки	IP23
Напряжение (В)	230/400	Степень изоляции	Н
Номинальный ток (А)	45	Фактор мощности (cos φ)	0.8
Частота, Гц	50	Точность регулировки напряжения (± %)	1
Количество фаз	3	Регулятор напряжения	Да

КОНТРОЛЛЕР

Производитель / Модель	Smartgen / 6120	Индикация уровня топлива в баке	Опция
Язык интерфейса контроллера	Русский	Индикация силы тока	Да
Потребляемая мощность, Вт	3	Индикация числа оборотов двигателя	Да
Сигнал тревоги - неудачный запуск ДГУ	Да	Индикация последовательности чередования фаз	Нет
Звуковой сигнал общей аварии	Да	Индикация температуры масла	Нет
Сигнал тревоги - общее предупреждение	Да	Индикация температуры охлаждающей жидкости	Да
Контроль напряжения АКБ	Да	Индикация давления масла	Да
Частотомер	Да	Индикация напряжения аккумулятора (В)	Да
Счетчик часов наработки	Да	Индикация активной мощности по 3ф. (кВт)	Да
Счётчик выработанной электроэнергии (кВт/ч)	Да	Индикация мощности (кВт)	Да