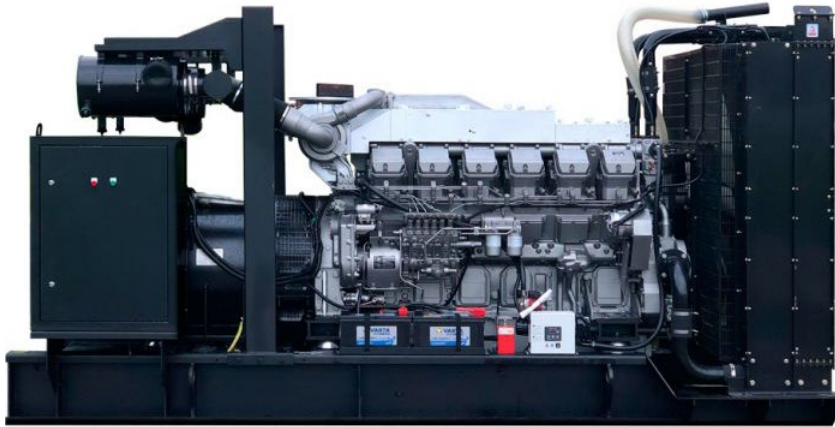


## Дизельный генератор MGEp1800MI



### Краткие технические характеристики

|                           |              |                            |                |
|---------------------------|--------------|----------------------------|----------------|
| Бренд станции             | MGE          | Производитель альтернатора | Leroy Sommer   |
| Исполнение                | Открытый     | Модель альтернатора        | LSA 53.2 M7    |
| Производитель двигателя   | Mitsubishi   | Производитель контроллера  | Smart Gen      |
| Модель двигателя          | S16R2-PTAW-C | Степень автоматизации      | 1              |
| Мощность номинальная, кВт | 1800         | Объем топливного бака      | Опция          |
| Мощность номинальная, кВа | 2250         | Габариты                   | 5875x2392x3453 |
| Напряжение                | 230/400      | Вес                        | 14400          |

#### В базовую комплектацию станции входит:

- Двигатель дизельный жидкостного охлаждения с радиатором
- Автомат защиты генератора
- Аккумуляторная батарея
- Стандартный глушитель
- Электростартер
- Зарядный генератор
- Топливный бак
- Генератор синхронный
- Цифровой контроллер с ЖК дисплеем
- Документация (паспорт, гарантийный талон, руководство по эксплуатации, сертификат, декларация соответствия)



Все станции перед отгрузкой проходят заводские испытания на нагрузочном модуле

## ПОДРОБНЫЕ ТЕХНИЧЕСКИЕ ХАРАКТЕРИСТИКИ

| ОБЩИЕ ХАРАКТЕРИСТИКИ       |           |  |                        |
|----------------------------|-----------|--|------------------------|
| Мощность номинальная, кВт  | 1800      | Объём системы охлаждения (л)                       | 157 (Только двигатель) |
| Мощность номинальная, кВа  | 2250      | Объём топливного бака (л)                          | Опция                  |
| Мощность максимальная, кВт | 1980      | Расход топлива при 75% мощности л/ч                | 315                    |
| Мощность максимальная, кВа | 2475      | Расход топлива при 100% мощности л/ч               | 420                    |
| Коэффициент мощности       | 0.8       | Автономная работа на 75% нагрузки без дозаправ (ч) | 5                      |
| Напряжение (В)             | 230 / 400 | Система аварийной остановки                        | Да                     |
| Количество фаз             | 3         | Датчик уровня топлива                              | Да                     |
| Частота, Гц                | 50        | Отключатель АКБ                                    | Да                     |
| Номинальный ток (А)        | 3240      | Глушитель  | Промышленный           |

| ДВИГАТЕЛЬ                           |                           |   |                              |
|-------------------------------------|---------------------------|---|------------------------------|
| Производитель / Модель              | MITSUBISHI / S16R2-PTAW-C | Регулятор оборотов                            | Электронный                  |
| Мощность номинальная, кВт           | 1980                      | Напряжение бортового электрооборудования, (В) | 24                           |
| Мощность максимальная, кВт          | 2167                      | Пусковое устройство (стартер)                 | Да                           |
| Количество цилиндров                | 16                        | Удельный расход топлива (г/кВт*ч)             | 0.263                        |
| Расположение цилиндров              | V                         | Тип топливного фильтра                        | Фильтроэлемент (одноразовый) |
| Тактность двигателя                 | 4                         | Рекомендуемый тип масла                       | SAE 15W40 / 10W30            |
| Рабочий объём двигателя (л)         | 65.37                     | Тип масляного фильтра                         | Фильтроэлемент (одноразовый) |
| Система охлаждения                  | Жидкостная                | Удельный расход масла (г/кВт*ч)               | 0.2 г/кВт                    |
| Система впуска воздуха              | Турбонаддув               | Ёмкость масляной системы (л)                  | 290                          |
| Частота вращения коленвала (об/мин) | 1500                      | Вентилятор, Ø (мм), тип                       | Интегрированный              |
| Диаметр цилиндра (мм)               | 170                       | Вид топлива                                   | Дизельное                    |
| Ход поршня (мм)                     | 220                       | Масса, кг                                     | 7750                         |
| Степень сжатия в цилиндрах          | 14:1                      | Габаритные размеры (Д;Ш;В; мм)                | 3118x1478x2030               |

**ГЕНЕРАТОР (АЛЬТЕРНАТОР)**

|                           |                            |                                       |      |
|---------------------------|----------------------------|---------------------------------------|------|
| Производитель / Модель    | Leroy Sommer / LSA 53.2 M7 | КПД, %                                | 85.7 |
| Постоянная мощность (кВт) | 1800                       | Шаг обмотки                           | 2/3  |
| Тип генератора            | Синхронный                 | Количество опорных подшипников        | 1    |
| Система возбуждения       | SHUNT                      | Класс защиты обмотки                  | IP23 |
| Напряжение (В)            | 230/400                    | Степень изоляции                      | Н    |
| Номинальный ток (А)       | 3240                       | Фактор мощности (cos φ)               | 0.8  |
| Частота, Гц               | 50                         | Точность регулировки напряжения (± %) | 1    |
| Количество фаз            | 3                          | Регулятор напряжения                  | Да   |

**КОНТРОЛЛЕР**

|   |                              |  |       |
|---|------------------------------|--|-------|
| Производитель / Модель                      | Smart Gen / Features SK-6120 | Индикация уровня топлива в баке              | Опция |
| Язык интерфейса контроллера                 | Русский                      | Индикация силы тока                          | Да    |
| Потребляемая мощность, Вт                   | 3                            | Индикация числа оборотов двигателя           | Да    |
| Сигнал тревоги - неудачный запуск ДГУ       | Да                           | Индикация последовательности чередования фаз | Нет   |
| Звуковой сигнал общей аварии                | Да                           | Индикация температуры масла                  | Нет   |
| Сигнал тревоги - общее предупреждение       | Да                           | Индикация температуры охлаждающей жидкости   | Да    |
| Контроль напряжения АКБ                     | Да                           | Индикация давления масла                     | Да    |
| Частотомер                                  | Да                           | Индикация напряжения аккумулятора (В)        | Да    |
| Счетчик часов наработки                     | Да                           | Индикация активной мощности по 3ф. (кВт)     | Да    |
| Счётчик выработанной электроэнергии (кВт/ч) | Да                           | Индикация мощности (кВт)                     | Да    |