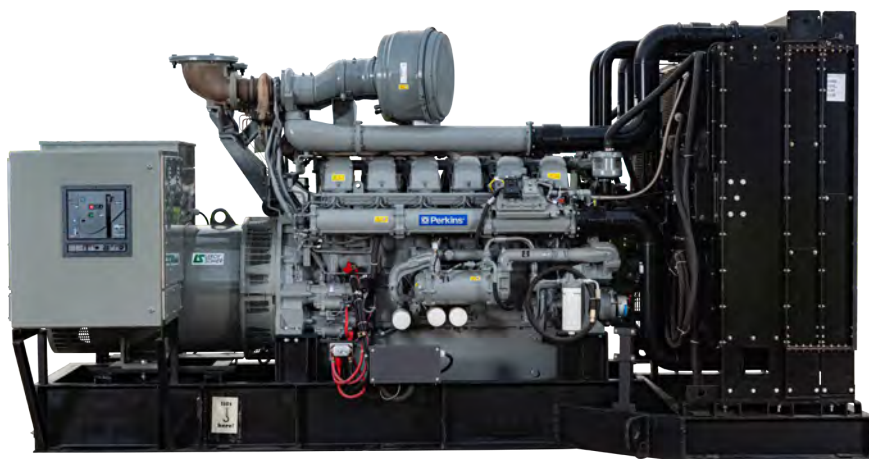


Дизельный генератор MGEp1280PS



Краткие технические характеристики

| | | | |
|---------------------------|--------------|----------------------------|----------------|
| Бренд станции | MGE | Производитель альтернатора | Evotec |
| Исполнение | Открытый | Модель альтернатора | TH468HS |
| Производитель двигателя | Perkins | Производитель контроллера | Smart Gen |
| Модель двигателя | 4012-46TAG3A | Степень автоматизации | 1 |
| Мощность номинальная, кВт | 1280 | Объем топливного бака | 2500 |
| Мощность номинальная, кВа | 1600 | Габариты | 6800x2700x3550 |
| Напряжение | 230/400 | Вес | 12515 |

В базовую комплектацию станции входит:

- Двигатель дизельный жидкостного охлаждения с радиатором
- Автомат защиты генератора
- Аккумуляторная батарея
- Стандартный глушитель
- Электростартер
- Зарядный генератор
- Топливный бак
- Генератор синхронный
- Цифровой контроллер с ЖК дисплеем
- Документация (паспорт, гарантийный талон, руководство по эксплуатации, сертификат, декларация соответствия)



Все станции перед отгрузкой проходят заводские испытания на нагрузочном модуле

ПОДРОБНЫЕ ТЕХНИЧЕСКИЕ ХАРАКТЕРИСТИКИ

| ОБЩИЕ ХАРАКТЕРИСТИКИ | | | |
|----------------------------|-----------|--|--------------|
| Мощность номинальная, кВт | 1280 | Объём системы охлаждения (л) | 230.9 |
| Мощность номинальная, кВа | 1600 | Объём топливного бака (л) | 2500 |
| Мощность максимальная, кВт | 1410 | Расход топлива при 75% мощности л/ч | 275 |
| Мощность максимальная, кВа | 1780 | Расход топлива при 100% мощности л/ч | 311 |
| Коэффициент мощности | 0.8 | Автономная работа на 75% нагрузки без дозаправ (ч) | 12.5 |
| Напряжение (В) | 230 / 400 | Система аварийной остановки | Да |
| Количество фаз | 3 | Датчик уровня топлива | Да |
| Частота, Гц | 50 | Отключатель АКБ | Да |
| Номинальный ток (А) | 2304 | Глушитель | Промышленный |

| ДВИГАТЕЛЬ | | | |
|-------------------------------------|------------------------|---|------------------------------|
| Производитель / Модель | Perkins / 4012-46TAG3A | Регулятор оборотов | Электронный |
| Мощность номинальная, кВт | 1440 | Напряжение бортового электрооборудования, (В) | 24 |
| Мощность максимальная, кВт | 1583 | Пусковое устройство (стартер) | Да |
| Количество цилиндров | 12 | Удельный расход топлива (г/кВт*ч) | 200 |
| Расположение цилиндров | V | Тип топливного фильтра | Фильтроэлемент (одноразовый) |
| Тактность двигателя | 4 | Рекомендуемый тип масла | SAE 15W40 / 10W30 |
| Рабочий объём двигателя (л) | 45.84 | Тип масляного фильтра | Фильтроэлемент (одноразовый) |
| Система охлаждения | Жидкостная | Удельный расход масла (г/кВт*ч) | 0.02 г/кВт |
| Система впуска воздуха | Турбонаддув | Ёмкость масляной системы (л) | 177 |
| Частота вращения коленвала (об/мин) | 1500 | Вентилятор, Ø (мм), тип | Интегрированный |
| Диаметр цилиндра (мм) | 160 | Вид топлива | Дизельное |
| Ход поршня (мм) | 190 | Масса, кг | 6026 |
| Степень сжатия в цилиндрах | 13:1 | Габаритные размеры (Д;Ш;В; мм) | 3971x2192x2260 |

ГЕНЕРАТОР (АЛЬТЕРНАТОР)

| | | | |
|---------------------------|------------------|---------------------------------------|------|
| Производитель / Модель | Evotec / TH468HS | КПД, % | 95 |
| Постоянная мощность (кВт) | 1280 | Шаг обмотки | 2/3 |
| Тип генератора | Синхронный | Количество опорных подшипников | 1 |
| Система возбуждения | SHUNT | Класс защиты обмотки | IP23 |
| Напряжение (В) | 230/400 | Степень изоляции | Н |
| Номинальный ток (А) | 2304 | Фактор мощности (cos φ) | 0.8 |
| Частота, Гц | 50 | Точность регулировки напряжения (± %) | 1 |
| Количество фаз | 3 | Регулятор напряжения | Да |

КОНТРОЛЛЕР

| | | | |
|---|---------------------|--|-------|
| Производитель / Модель | Smart Gen / SK-6120 | Индикация уровня топлива в баке | Опция |
| Язык интерфейса контроллера | Русский | Индикация силы тока | Да |
| Потребляемая мощность, Вт | 3 | Индикация числа оборотов двигателя | Да |
| Сигнал тревоги - неудачный запуск ДГУ | Да | Индикация последовательности чередования фаз | Нет |
| Звуковой сигнал общей аварии | Да | Индикация температуры масла | Нет |
| Сигнал тревоги - общее предупреждение | Да | Индикация температуры охлаждающей жидкости | Да |
| Контроль напряжения АКБ | Да | Индикация давления масла | Да |
| Частотомер | Да | Индикация напряжения аккумулятора (В) | Да |
| Счетчик часов наработки | Да | Индикация активной мощности по 3ф. (кВт) | Да |
| Счётчик выработанной электроэнергии (кВт/ч) | Да | Индикация мощности (кВт) | Да |