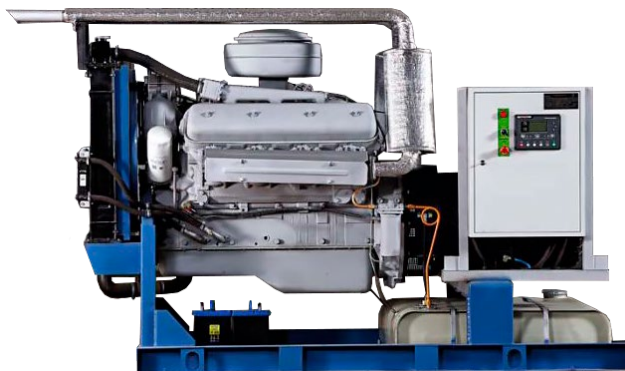


Дизельный генератор АД100-Т400 (100 кВт, ЯМЗ)



Краткие технические характеристики

Бренд станции	ЯМЗ	Производитель альтернатора	Linz Electric
Исполнение	Открытая на раме	Модель альтернатора	PRO22M E/4
Производитель двигателя	ЯМЗ	Производитель контроллера	SMARTGEN
Модель двигателя	238M2-45	Степень автоматизации	1
Мощность номинальная, кВт	100	Объем топливного бака	200
Мощность номинальная, кВа	125	Габариты	2500x1130x1700
Напряжение	230/400	Вес	2050

В базовую комплектацию станции входит:

- Двигатель дизельный жидкостного охлаждения с радиатором
- Автомат защиты генератора
- Аккумуляторная батарея
- Стандартный глушитель
- Электростартер
- Зарядный генератор
- Топливный бак
- Генератор синхронный
- Цифровой контроллер с ЖК дисплеем
- Документация (паспорт, гарантийный талон, руководство по эксплуатации, сертификат, декларация соответствия)



Все станции перед отгрузкой проходят заводские испытания на нагрузочном модуле

ПОДРОБНЫЕ ТЕХНИЧЕСКИЕ ХАРАКТЕРИСТИКИ

ОБЩИЕ ХАРАКТЕРИСТИКИ			
Мощность номинальная, кВт	100	Объём системы охлаждения (л)	51
Мощность номинальная, кВа	125	Объём топливного бака (л)	200
Мощность максимальная, кВт	110	Расход топлива при 75% мощности л/ч	22
Мощность максимальная, кВа	137.5	Расход топлива при 100% мощности л/ч	29.3
Коэффициент мощности	0.8	Автономная работа на 75% нагрузки без дозаправ (ч)	9.1
Напряжение (В)	230 / 400	Система аварийной остановки	Да
Количество фаз	3	Датчик уровня топлива	Да
Частота, Гц	50	Отключатель АКБ	Да
Номинальный ток (А)	180	Глушитель	Промышленный

ДВИГАТЕЛЬ			
Производитель / Модель	ЯМЗ / 238М2 45	Регулятор оборотов	Механический
Мощность номинальная, кВт	176	Напряжение бортового электрооборудования, (В)	24
Мощность максимальная, кВт	194	Пусковое устройство (стартер)	8.2 кВт
Количество цилиндров	8	Удельный расход топлива (г/кВт*ч)	227
Расположение цилиндров	V	Тип топливного фильтра	Фильтроэлемент (одноразовый)
Тактность двигателя	4	Рекомендуемый тип масла	15W40
Рабочий объём двигателя (л)	11.5	Тип масляного фильтра	Фильтроэлемент (одноразовый)
Система охлаждения	Жидкостная	Удельный расход масла (г/кВт*ч)	0.5
Система впуска воздуха	Без турбонаддува	Ёмкость масляной системы (л)	29
Частота вращения коленвала (об/мин)	1500	Вентилятор, Ø (мм), тип	Осевой
Диаметр цилиндра (мм)	130	Вид топлива	Дизельное
Ход поршня (мм)	140	Масса, кг	980
Степень сжатия в цилиндрах	16.5:1	Габаритные размеры (Д;Ш;В; мм)	1020x1040x1220

ГЕНЕРАТОР (АЛЬТЕРНАТОР)

Производитель / Модель	Linz Electric / PRO22M E/4	КПД, %	92.3
Постоянная мощность (кВт)	104	Шаг обмотки	2/3
Тип генератора	Бесщеточный, синхронный	Количество опорных подшипников	1
Система возбуждения	Независимое возбуждение	Класс защиты обмотки	IP23
Напряжение (В)	230/400	Степень изоляции	Н
Номинальный ток (А)	187	Фактор мощности (cos φ)	0.8
Частота, Гц	50	Точность регулировки напряжения (± %)	1
Количество фаз	3	Регулятор напряжения	Да

КОНТРОЛЛЕР

Производитель / Модель	SMARTGEN / HGM-6120U	Индикация уровня топлива в баке	Опция
Язык интерфейса контроллера	Русский	Индикация силы тока	Да
Потребляемая мощность, Вт	3	Индикация числа оборотов двигателя	Да
Сигнал тревоги - неудачный запуск ДГУ	Да	Индикация последовательности чередования фаз	Нет
Звуковой сигнал общей аварии	Да	Индикация температуры масла	Нет
Сигнал тревоги - общее предупреждение	Да	Индикация температуры охлаждающей жидкости	Да
Контроль напряжения АКБ	Да	Индикация давления масла	Да
Частотомер	Да	Индикация напряжения аккумулятора (В)	Да
Счетчик часов наработки	Да	Индикация активной мощности по 3ф. (кВт)	Да
Счётчик выработанной электроэнергии (кВт/ч)	Да	Индикация мощности (кВт)	Да