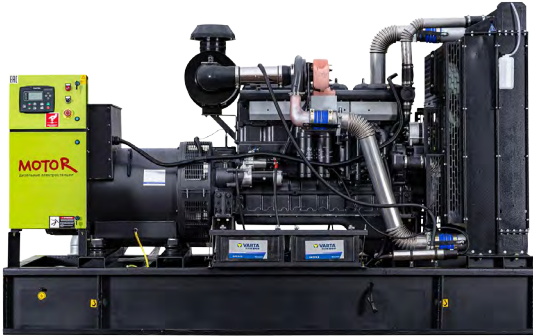


## Дизельный генератор MOTOR АД300-Т400 (300 кВт, RICARDO)

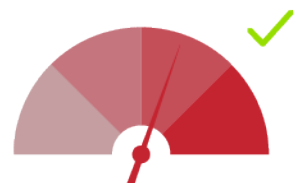


### Краткие технические характеристики

Бренд станции	MOTOR	Производитель альтернатора	STamford Teh
Исполнение	В кожухе /открытый	Модель альтернатора	HC434FS
Производитель двигателя	RICARDO	Производитель контроллера	Smart Gen
Модель двигателя	6D12D320A	Степень автоматизации	1
Мощность номинальная, кВт	300	Объем топливного бака, В кожухе/открытый	610 / 500
Мощность номинальная, кВа	375	Габариты, В кожухе/открытый	3900x1200x2050 / 3080x1070x1797
Напряжение	230/400	Вес, В кожухе/открытый	3230 / 2620

#### В базовую комплектацию станции входит:

- Двигатель дизельный жидкостного охлаждения с радиатором
- Автомат защиты генератора
- Аккумуляторная батарея
- Стандартный глушитель
- Электростартер
- Зарядный генератор
- Топливный бак
- Генератор синхронный
- Цифровой контроллер с ЖК дисплеем
- Документация (паспорт, гарантийный талон, руководство по эксплуатации, сертификат, декларация соответствия)



Все станции перед отгрузкой проходят заводские испытания на нагрузочном модуле

## ПОДРОБНЫЕ ТЕХНИЧЕСКИЕ ХАРАКТЕРИСТИКИ

ОБЩИЕ ХАРАКТЕРИСТИКИ			
Мощность номинальная, кВт	300	Объём системы охлаждения (л)	66
Мощность номинальная, кВа	375	Объём топливного бака (л), В кожухе/открытый	610 / 500
Мощность максимальная, кВт	330	Расход топлива при 75% мощности л/ч	53.2
Мощность максимальная, кВа	412	Расход топлива при 100% мощности л/ч	66.15
Коэффициент мощности	0.8	Автономная работа на 75% нагрузки без дозаправ (ч)	14
Напряжение (В)	230 / 400	Система аварийной остановки	Да
Количество фаз	3	Датчик уровня топлива	Да
Частота, Гц	50	Отключатель АКБ	Да
Номинальный ток (А)	540	Глушитель	Промышленный

ДВИГАТЕЛЬ			
Производитель / Модель	RICARDO / 6D12D320A	Регулятор оборотов	Электрический
Мощность номинальная, кВт	320	Напряжение бортового электрооборудования, (В)	24
Мощность максимальная, кВт	413	Пусковое устройство (стартер)	Да
Количество цилиндров	6	Удельный расход топлива (г/кВт*ч)	230
Расположение цилиндров	Рядное	Тип топливного фильтра	Фильтроэлемент (одноразовый)
Тактность двигателя	4	Рекомендуемый тип масла	SAE 15W40 / 10W30
Рабочий объём двигателя (л)	11.596	Тип масляного фильтра	Фильтроэлемент (одноразовый)
Система охлаждения	Жидкостная	Удельный расход масла (г/кВт*ч)	0,09 г/кВт*ч
Система впуска воздуха	Турбонаддув	Ёмкость масляной системы (л)	28
Частота вращения коленвала (об/мин)	1500	Вентилятор, Ø (мм), тип	Интегрированный
Диаметр цилиндра (мм)	126	Вид топлива	Дизельное
Ход поршня (мм)	155	Масса, кг	980
Степень сжатия в цилиндрах	16:1	Габаритные размеры (Д;Ш;В; мм)	1772x864x1220

**ГЕНЕРАТОР (АЛЬТЕРНАТОР)**

Производитель / Модель	STamford Teh / HC434FS	КПД, %	93
Постоянная мощность (кВт)	300	Шаг обмотки	2/3
Тип генератора	Синхронный	Количество опорных подшипников	1
Система возбуждения	SHUNT	Класс защиты обмотки	IP23
Напряжение (В)	230/400	Степень изоляции	Н
Номинальный ток (А)	540	Фактор мощности (cos φ)	0.8
Частота, Гц	50	Точность регулировки напряжения (± %)	1
Количество фаз	3	Регулятор напряжения	Да

**КОНТРОЛЛЕР**

Производитель / Модель	Smart Gen / SK - 6120	Индикация уровня топлива в баке	Опция
Язык интерфейса контроллера	Русский	Индикация силы тока	Да
Потребляемая мощность, Вт	3	Индикация числа оборотов двигателя	Да
Сигнал тревоги - неудачный запуск ДГУ	Да	Индикация последовательности чередования фаз	Нет
Звуковой сигнал общей аварии	Да	Индикация температуры масла	Нет
Сигнал тревоги - общее предупреждение	Да	Индикация температуры охлаждающей жидкости	Да
Контроль напряжения АКБ	Да	Индикация давления масла	Да
Частотомер	Да	Индикация напряжения аккумулятора (В)	Да
Счетчик часов наработки	Да	Индикация активной мощности по 3ф. (кВт)	Да
Счётчик выработанной электроэнергии (кВт/ч)	Да	Индикация мощности (кВт)	Да