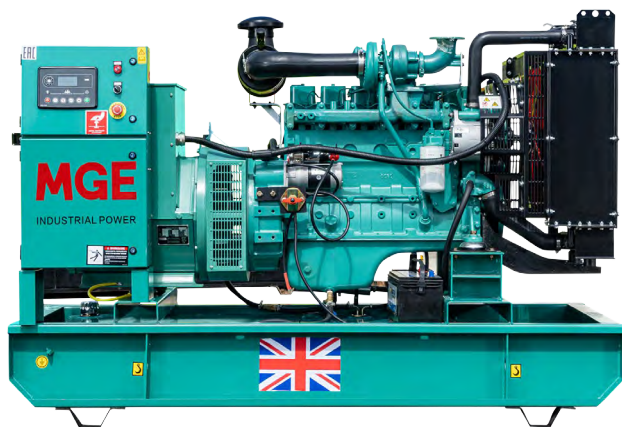


Дизельный генератор MGEp30CS

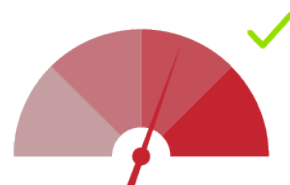


Краткие технические характеристики

Бренд станции	MGE	Производитель альтернатора	STamford Teh
Исполнение	В кожухе/открытый	Модель альтернатора	184H
Производитель двигателя	Cummins	Производитель контроллера	Smart Gen
Модель двигателя	4BT3.9-G1	Степень автоматизации	1
Мощность номинальная, кВт	30	Объем топливного бака	90
Мощность номинальная, кВа	40	Габариты, В кожухе/открытый	2230x1060x1680 / 1800x750x1400
Напряжение	230/400	Вес, В кожухе/открытый	1350 / 900

В базовую комплектацию станции входит:

- Двигатель дизельный жидкостного охлаждения с радиатором
- Автомат защиты генератора
- Аккумуляторная батарея
- Стандартный глушитель
- Электростартер
- Зарядный генератор
- Топливный бак
- Генератор синхронный
- Цифровой контроллер с ЖК дисплеем
- Документация (паспорт, гарантийный талон, руководство по эксплуатации, сертификат, декларация соответствия)



Все станции перед отгрузкой проходят заводские испытания на нагрузочном модуле

ПОДРОБНЫЕ ТЕХНИЧЕСКИЕ ХАРАКТЕРИСТИКИ

ОБЩИЕ ХАРАКТЕРИСТИКИ			
Мощность номинальная, кВт	30	Объём системы охлаждения (л)	21
Мощность номинальная, кВа	40	Объём топливного бака (л)	90
Мощность максимальная, кВт	35	Расход топлива при 75% мощности л/ч	7.9
Мощность максимальная, кВа	44	Расход топлива при 100% мощности л/ч	10
Коэффициент мощности	0.8	Автономная работа на 75% нагрузки без дозаправ (ч)	13.2
Напряжение (В)	230 / 400	Система аварийной остановки	Да
Количество фаз	3	Датчик уровня топлива	Да
Частота, Гц	50	Отключатель АКБ	Да
Номинальный ток (А)	68.4	Глушитель	Промышленный

ДВИГАТЕЛЬ			
Производитель / Модель	Cummins / 4BT3.9-G1	Регулятор оборотов	Механический
Мощность номинальная, кВт	36	Напряжение бортового электрооборудования, (В)	24
Мощность максимальная, кВт	40	Пусковое устройство (стартер)	Да
Количество цилиндров	4	Удельный расход топлива (г/кВт*ч)	-
Расположение цилиндров	Рядное	Тип топливного фильтра	Фильтроэлемент (одноразовый)
Тактность двигателя	4	Рекомендуемый тип масла	SAE 15W40 / 10W30
Рабочий объём двигателя (л)	3.9	Тип масляного фильтра	Фильтроэлемент (одноразовый)
Система охлаждения	Жидкостная	Удельный расход масла (г/кВт*ч)	0.2 г/кВт
Система впуска воздуха	Атмосферная	Ёмкость масляной системы (л)	11
Частота вращения коленвала (об/мин)	1500	Вентилятор, Ø (мм), тип	Интегрированный
Диаметр цилиндра (мм)	102	Вид топлива	Дизельное
Ход поршня (мм)	120	Масса, кг	321
Степень сжатия в цилиндрах	16.5:1	Габаритные размеры (Д;Ш;В; мм)	867x544x998

ГЕНЕРАТОР (АЛЬТЕРНАТОР)

Производитель / Модель	Stamford / 184H	КПД, %	88.1
Постоянная мощность (кВт)	38	Шаг обмотки	2/3
Тип генератора	Синхронный	Количество опорных подшипников	1
Система возбуждения	SHUNT	Класс защиты обмотки	IP23
Напряжение (В)	230/400	Степень изоляции	H
Номинальный ток (А)	68.4	Фактор мощности (cos φ)	0.8
Частота, Гц	50	Точность регулировки напряжения (± %)	1
Количество фаз	3	Регулятор напряжения	Да

КОНТРОЛЛЕР

Производитель / Модель	Smart Gen / SK-6120	Индикация уровня топлива в баке	Да
Язык интерфейса контроллера	Русский	Индикация силы тока	Да
Потребляемая мощность, Вт	3	Индикация числа оборотов двигателя	Да
Сигнал тревоги - неудачный запуск ДГУ	Да	Индикация последовательности чередования фаз	Нет
Звуковой сигнал общей аварии	Да	Индикация температуры масла	Нет
Сигнал тревоги - общее предупреждение	Да	Индикация температуры охлаждающей жидкости	Да
Контроль напряжения АКБ	Да	Индикация давления масла	Да
Частотомер	Да	Индикация напряжения аккумулятора (В)	Да
Счетчик часов наработки	Да	Индикация активной мощности по 3ф. (кВт)	Да
Счётчик выработанной электроэнергии (кВт/ч)	Да	Индикация мощности (кВт)	Да