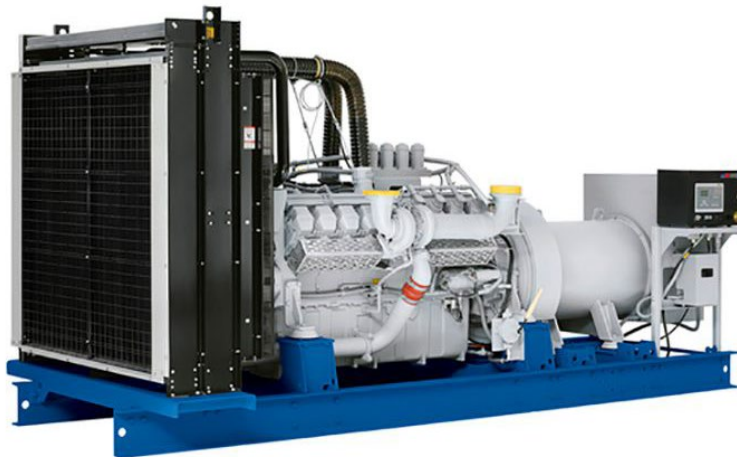


Дизельный генератор MGEp1320MU

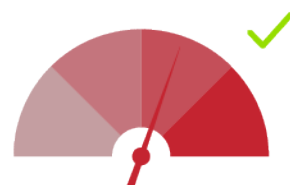


Краткие технические характеристики

Бренд станции	MGE	Производитель альтернатора	STamford Teh
Исполнение	Открытый	Модель альтернатора	7FS
Производитель двигателя	MTU	Производитель контроллера	DSE / 7320
Модель двигателя	12V4000G23	Степень автоматизации	1
Мощность номинальная, кВт	1320	Объем топливного бака	Опция
Мощность номинальная, кВа	1625	Габариты	6150×2150×2400
Напряжение	230/400	Вес	13000

В базовую комплектацию станции входит:

- Двигатель дизельный жидкостного охлаждения с радиатором
- Автомат защиты генератора
- Аккумуляторная батарея
- Стандартный глушитель
- Электростартер
- Зарядный генератор
- Топливный бак
- Генератор синхронный
- Цифровой контроллер с ЖК дисплеем
- Документация (паспорт, гарантийный талон, руководство по эксплуатации, сертификат, декларация соответствия)



Все станции перед отгрузкой проходят заводские испытания на нагрузочном модуле

ПОДРОБНЫЕ ТЕХНИЧЕСКИЕ ХАРАКТЕРИСТИКИ

ОБЩИЕ ХАРАКТЕРИСТИКИ			
Мощность номинальная, кВт	1320	Объём системы охлаждения (л)	160
Мощность номинальная, кВа	1650	Объём топливного бака (л)	Опция
Мощность максимальная, кВт	1452	Расход топлива при 75% мощности л/ч	241
Мощность максимальная, кВа	1815	Расход топлива при 100% мощности л/ч	312
Коэффициент мощности	0.8	Автономная работа на 75% нагрузки без дозаправ (ч)	12.7
Напряжение (В)	230 / 400	Система аварийной остановки	Да
Количество фаз	3	Датчик уровня топлива	Да
Частота, Гц	50	Отключатель АКБ	Да
Номинальный ток (А)	2376	Глушитель	Промышленный

ДВИГАТЕЛЬ			
Производитель / Модель	MTU / 12V4000G23	Регулятор оборотов	Электронный
Мощность номинальная, кВт	1420	Напряжение бортового электрооборудования, (В)	24
Мощность максимальная, кВт	1562	Пусковое устройство (стартер)	Да
Количество цилиндров	12	Удельный расход топлива (г/кВт*ч)	0.28
Расположение цилиндров	V	Тип топливного фильтра	Фильтроэлемент (одноразовый)
Тактность двигателя	4	Рекомендуемый тип масла	SAE 15W40 / 10W30
Рабочий объём двигателя (л)	57.2	Тип масляного фильтра	Фильтроэлемент (одноразовый)
Система охлаждения	Жидкостная	Удельный расход масла (г/кВт*ч)	0.52 г/кВт
Система впуска воздуха	Турбонаддув	Ёмкость масляной системы (л)	260
Частота вращения коленвала (об/мин)	1500	Вентилятор, Ø (мм), тип	Интегрированный
Диаметр цилиндра (мм)	170	Вид топлива	Дизельное
Ход поршня (мм)	210	Масса, кг	6200
Степень сжатия в цилиндрах	16.4:1	Габаритные размеры (Д;Ш;В; мм)	2490x1610x1870

ГЕНЕРАТОР (АЛЬТЕРНАТОР)

Производитель / Модель	STamford Teh / 7FS	КПД, %	85.7
Постоянная мощность (кВт)	1320	Шаг обмотки	2/3
Тип генератора	Синхронный	Количество опорных подшипников	1
Система возбуждения	SHUNT	Класс защиты обмотки	IP23
Напряжение (В)	230/400	Степень изоляции	Н
Номинальный ток (А)	2376	Фактор мощности (cos φ)	0.8
Частота, Гц	50	Точность регулировки напряжения (± %)	1
Количество фаз	3	Регулятор напряжения	Да

КОНТРОЛЛЕР

Производитель / Модель	DSE / 7320	Индикация уровня топлива в баке	Опция
Язык интерфейса контроллера	Русский	Индикация силы тока	Да
Потребляемая мощность, Вт	3	Индикация числа оборотов двигателя	Да
Сигнал тревоги - неудачный запуск ДГУ	Да	Индикация последовательности чередования фаз	Нет
Звуковой сигнал общей аварии	Да	Индикация температуры масла	Нет
Сигнал тревоги - общее предупреждение	Да	Индикация температуры охлаждающей жидкости	Да
Контроль напряжения АКБ	Да	Индикация давления масла	Да
Частотомер	Да	Индикация напряжения аккумулятора (В)	Да
Счетчик часов наработки	Да	Индикация активной мощности по 3ф. (кВт)	Да
Счётчик выработанной электроэнергии (кВт/ч)	Да	Индикация мощности (кВт)	Да