

# ДИЗЕЛЬНАЯ ЭЛЕКТРОСТАНЦИЯ GENBOX СЕРИИ КВТ

## Модель КВТ32Т-S



Мощность номинальная

**32 кВт**

Мощность максимальная

**35,2 кВт**

Двигатель

**Kubota V3800DI-T-E3BG2-SAE2**

Генератор

**Mecc Alte ECP32-2S/4C**

Контроллер

**DATAKOM D-300**



Дизельное  
топливо



Частота тока



Напряжение



Частота  
вращения  
двигателя



Жидкостное  
охлаждение



Сертификация  
ГОСТ Р



Вся  
необходимая  
документация

### ОБЩИЕ ХАРАКТЕРИСТИКИ ЭЛЕКТРОСТАНЦИИ



Страна производства	Россия	Объём топливного бака (л)	190
Степень автоматизации	2	Расход топлива при 75% нагрузке (л/ч)	6,72
Напряжение (В)	400/230	Объём системы охлаждения (л)	9
Номинальный ток (А)	63	Масса (кг)	850
Количество фаз:	3	Габаритные размеры (Д;Ш;В; мм)	1900x906x1432



## ПОДРОБНЫЕ ХАРАКТЕРИСТИКИ ДВИГАТЕЛЯ Kubota V3800DI-T-E3BG2-SAE2

Страна производства	Япония	Диаметр цилиндра (мм)	100	 
Мощность номинальная, кВт	62	Ход поршня (мм)	120	
Мощность максимальная, кВт	74	Степень сжатия в цилиндрах	19,0 : 1	
Количество цилиндров	4	Регулятор оборотов	Электронный	
Расположение цилиндров	вертикально в ряд	Напряжение бортового электрооборудования, (В)	12	
Тактность двигателя	4	Удельный расход топлива (г/кВт*ч)	232	
Рабочий объём двигателя (л)	3,769	Рекомендуемый тип масла	не ниже API CF-4	
Объём системы смазки (л)	13,2	Максимальный расход масла (% от израсходованного топлива)	0,05	
Система охлаждения	жидкостная	Масса, кг (сухая)	275	
Система впуска воздуха	Турбонаддув	Габаритные размеры (Д;Ш;В; мм)	699 x 567 x 793	
Частота вращения коленвала (об/мин)	1500			

### Преимущества и особенности Двигателя Kubota:

- Менее требовательный к качеству топлива рядный ТНВД и форсунки;
- Полуплавающая головка блока цилиндров;
- Облегченный капитальный ремонт за счет простой конструкции двигателя;
- Нарботка двигателей до первого капитального ремонта может составлять до 40 000 моточасов при правильной эксплуатации и соблюдении периодичности ТО.

## ПОДРОБНЫЕ ХАРАКТЕРИСТИКИ ГЕНЕРАТОРА Mecc Alte ECP32-2S/4C

Страна производства	Италия	Обмотки генератора	шаг 2/3, схема соединения - "звезда"	 
Мощность номинальная, кВт	36	Количество опорных подшипников	1	
Номинальная сила тока, А	63	Класс защиты обмотки	IP21 (IP23)	
Тип генератора	бесщёточный, синхронный	Степень изоляции	H	
Система возбуждения	MAUX	Коэффициент мощности (cos φ)	0,8	
Напряжение (В)	230/400	Точность регулировки напряжения (± %)	1	
Частота вращения, об/мин	1500	Регулятор напряжения	DSR	
Частота, Гц	50	Доступная перегрузка по току	до 1 часа (каждые 6 часов) - 110%	
Количество фаз	3	Масса, кг	165	
КПД, %	88,7	Габаритные размеры (Д;Ш;В; мм)	617*542*380	

### Преимущества и особенности Генератора Mecc Alte:

- Обмотки статора выполнены с шагом 2/3, что обеспечивает минимальное отклонение от синусоиды напряжения;
- Использование инновационного электронного регулятора напряжения с погрешностью не более 1%;
- Оптимальные показатели безопасности: степень защиты IP 21 (IP 23), система изоляции класса H;
- За счет применения вспомогательной системы намотки MAUX допустимые перегрузки составляют 300% в течение 20 секунд, 50% в течение 2 минут и 10% в течение 1 часа каждые 6 часов работы.



## ПОДРОБНЫЕ ХАРАКТЕРИСТИКИ КОНТРОЛЛЕРА DATAKOM D-300

Интерфейс USB	Да	Индикация числа оборотов двигателя	Да
Выбор режима измерения	Да	Частотомер	Да
Класс защиты	IP54 (IP65)	Сигнал тревоги - общее предупреждение	Да
Диапазон рабочих температур (°C)	-30..+70	Сигнал тревоги - низкий уровень топлива	Да
Частота (Гц)	50/60	Сигнал тревоги/останов ДГУ - общая неисправность	Да
Напряжение (В)	7 - 33	Контроль напряжения АКБ	Да
Функция задержки запуска	Да	Индикация силы тока	Да
Функция задержки останова (для охлаждения двигателя)	Да	Индикация числа оборотов двигателя	Да
Сигнал тревоги - неудачный запуск ДГУ	Да	Частотомер	Да
Сигнал/останов ДГУ от датчика температуры ОЖ	Да	Счетчик часов наработки	Да
Сигнал/останов ДГУ от датчика давления масла	Да	Индикация температуры охлаждающей жидкости	Да
Сигнал/останов ДГУ от датчика оборотов двигателя	Да	Индикация давления масла	Да
Звуковой сигнал общей аварии	Да	Индикация коэффициент мощности (cos φ)	Да
Сигнал тревоги - общее предупреждение	Да	Индикация напряжения аккумулятора (В)	Да
Сигнал тревоги - низкий уровень топлива	Да	Индикация активной мощности по 3ф. (кВт)	Да
Сигнал тревоги/останов ДГУ - общая неисправность	Да	Индикация мощности (кВт)	Да
Контроль напряжения АКБ	Да	Индикация суммарной активной мощности (кВт)	Да
Индикация силы тока	Да	Индикация суммарной реактивной мощности (кВАр)	Да

### Коммуникации:

- Порт USB;
- Порт RS-232 (2400-57600baud);
- J1939-CANBUS;
- Геолокация через GSM;
- Поддержка GPS внешних устройств (RS-232);
- Центральный мониторинг через Интернет;
- Отправка SMS сообщений;
- Отправка сообщений электронной почты;
- 4-полосный GPRS модем (опционально).

### Параметрия:

- Напряжение генератора;
- Входная частота;
- Измерение по фазам;
- Сеть и ток нейтрали;
- Показания по фазам мощности;
- Скорость двигателя;
- Заряд батареи.

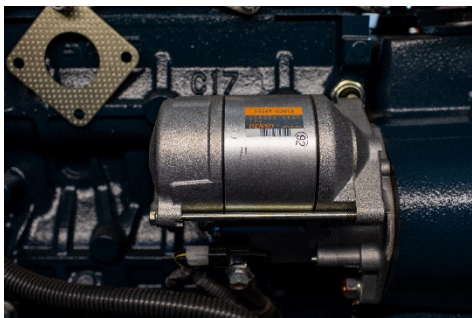
## ВНУТРЕННЕЕ УСТРОЙСТВО ДИЗЕЛЬНОЙ ЭЛЕКТРОСТАНЦИИ GENVOX



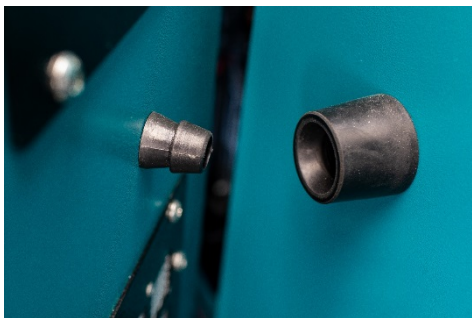
Аккумуляторная батарея Bosch



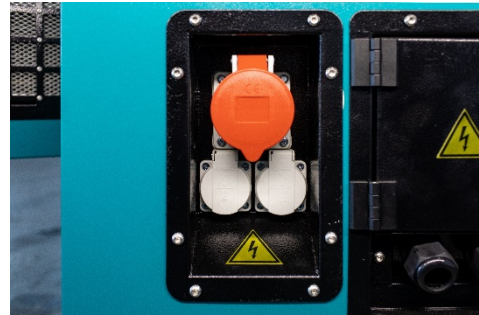
Сверхпрочный дверной замок из латуни



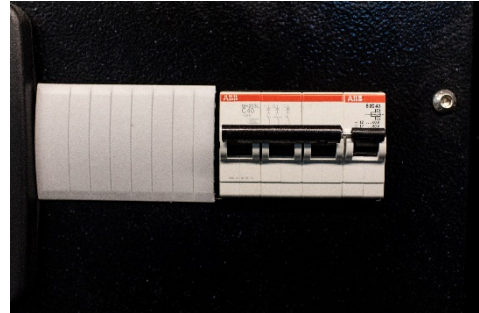
Стартер Denso



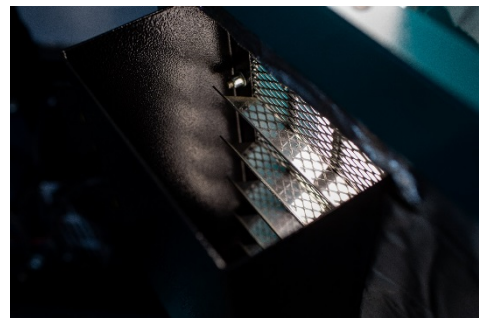
Предохранитель случайного закрывания двери



Розеточный блок и силовая розетка



Электрическая часть ДГУ производства АВВ



Карманы для снижения шума



Контроллер DATAKOM