

ДИЗЕЛЬНАЯ ЭЛЕКТРОСТАНЦИЯ GENBOX СЕРИИ КВТ

Модель КВТ11М



Мощность номинальная

10,8 кВт

Мощность максимальная

11,9 кВт

Двигатель

Kubota D1703-M-E3BG-SAE-2

Генератор

Mecc Alte ECP28-3S/4C

Контроллер

DATAKOM D-300



Дизельное
топливо



Частота тока



Напряжение



Частота
вращения
двигателя



Жидкостное
охлаждение



Сертификация
ГОСТ Р



Вся
необходимая
документация

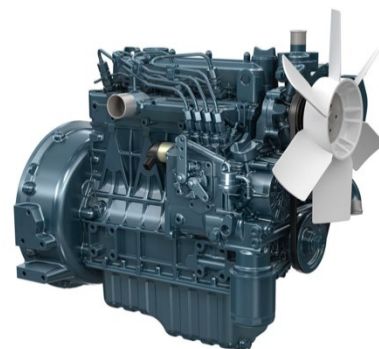
ОБЩИЕ ХАРАКТЕРИСТИКИ ЭЛЕКТРОСТАНЦИИ



Страна производства	Россия	Объём топливного бака (л)	150
Степень автоматизации	2	Расход топлива при 75% нагрузке (л/ч)	2,7
Напряжение (В)	230	Объём системы охлаждения (л)	5,5
Номинальный ток (А)	53	Масса (кг)	430
Количество фаз:	1	Габаритные размеры (Д;Ш;В; мм)	1600x750x1205

ПОДРОБНЫЕ ХАРАКТЕРИСТИКИ ДВИГАТЕЛЯ Kubota D1703-M-E3BG-SAE-2

Страна производства	Япония	Диаметр цилиндра (мм)	87
Мощность номинальная, кВт	15,1	Ход поршня (мм)	92,4
Мощность максимальная, кВт	18,1	Степень сжатия в цилиндрах	22,0 : 1
Количество цилиндров	3	Регулятор оборотов	Электронный
Расположение цилиндров	вертикально в ряд	Напряжение бортового электрооборудования, (В)	12
Тактность двигателя	4	Удельный расход топлива (г/кВт*ч)	235
Рабочий объём двигателя (л)	1,647	Рекомендуемый тип масла	не ниже API CF-4
Объём системы смазки (л)	5,6	Максимальный расход масла (% от израсходованного топлива)	0,05
Система охлаждения	жидкостная	Масса, кг (сухая)	170
Система впуска воздуха	Натуральная аспирация	Габаритные размеры (Д;Ш;В; мм)	574 x 486 x 641
Частота вращения коленвала (об/мин)	1500		



Преимущества и особенности Двигателя Kubota:

- Менее требовательный к качеству топлива рядный ТНВД и форсунки;
- Полуплавающая головка блока цилиндров;
- Облегченный капитальный ремонт за счет простой конструкции двигателя;
- Нарботка двигателей до первого капитального ремонта может составлять до 40 000 моточасов при правильной эксплуатации и соблюдении периодичности ТО.

ПОДРОБНЫЕ ХАРАКТЕРИСТИКИ ГЕНЕРАТОРА Mecc Alte ECP28-3S/4C

Страна производства	Италия	Обмотки генератора	шаг 2/3, схема соединения - "звезда"
Мощность номинальная, кВт	11,5	Количество опорных подшипников	1
Номинальная сила тока, А	53	Класс защиты обмотки	IP21 (IP23)
Тип генератора	бесщёточный, синхронный	Степень изоляции	H
Система возбуждения	MAUX	Кoeffициент мощности (cos φ)	1
Напряжение (В)	230	Точность регулировки напряжения (± %)	1
Частота вращения, об/мин	1500	Регулятор напряжения	DSR
Частота, Гц	50	Доступная перегрузка по току	до 1 часа (каждые 6 часов) - 110%
Количество фаз	1	Масса, кг	97
КПД, %	86,7	Габаритные размеры (Д;Ш;В; мм)	503*461*323



Преимущества и особенности Генератора Mecc Alte:

- Обмотки статора выполнены с шагом 2/3, что обеспечивает минимальное отклонение от синусоиды напряжения;
- Использование инновационного электронного регулятора напряжения с погрешностью не более 1%;
- Оптимальные показатели безопасности: степень защиты IP 21 (IP 23), система изоляции класса H;
- За счет применения вспомогательной системы намотки MAUS допустимые перегрузки составляют 300% в течение 20 секунд, 50% в течение 2 минут и 10% в течение 1 часа каждые 6 часов работы.



ПОДРОБНЫЕ ХАРАКТЕРИСТИКИ КОНТРОЛЛЕРА DATAKOM D-300

Интерфейс USB	Да	Индикация числа оборотов двигателя	Да
Выбор режима измерения	Да	Частотомер	Да
Класс защиты	IP54 (IP65)	Сигнал тревоги - общее предупреждение	Да
Диапазон рабочих температур (°C)	-30..+70	Сигнал тревоги - низкий уровень топлива	Да
Частота (Гц)	50/60	Сигнал тревоги/останов ДГУ - общая неисправность	Да
Напряжение (В)	7 - 33	Контроль напряжения АКБ	Да
Функция задержки запуска	Да	Индикация силы тока	Да
Функция задержки останова (для охлаждения двигателя)	Да	Индикация числа оборотов двигателя	Да
Сигнал тревоги - неудачный запуск ДГУ	Да	Частотомер	Да
Сигнал/останов ДГУ от датчика температуры ОЖ	Да	Счетчик часов наработки	Да
Сигнал/останов ДГУ от датчика давления масла	Да	Индикация температуры охлаждающей жидкости	Да
Сигнал/останов ДГУ от датчика оборотов двигателя	Да	Индикация давления масла	Да
Звуковой сигнал общей аварии	Да	Индикация коэффициент мощности (cos φ)	Да
Сигнал тревоги - общее предупреждение	Да	Индикация напряжения аккумулятора (В)	Да
Сигнал тревоги - низкий уровень топлива	Да	Индикация активной мощности по 3ф. (кВт)	Да
Сигнал тревоги/останов ДГУ - общая неисправность	Да	Индикация мощности (кВт)	Да
Контроль напряжения АКБ	Да	Индикация суммарной активной мощности (кВт)	Да
Индикация силы тока	Да	Индикация суммарной реактивной мощности (кВАр)	Да

Коммуникации:

- Порт USB;
- Порт RS-232 (2400-57600baud);
- J1939-CANBUS;
- Геолокация через GSM;
- Поддержка GPS внешних устройств (RS-232);
- Центральный мониторинг через Интернет;
- Отправка SMS сообщений;
- Отправка сообщений электронной почты;
- 4-полосный GPRS модем (опционально).

Параметрия:

- Напряжение генератора;
- Входная частота;
- Измерение по фазам;
- Сеть и ток нейтрали;
- Показания по фазам мощности;
- Скорость двигателя;
- Заряд батареи.

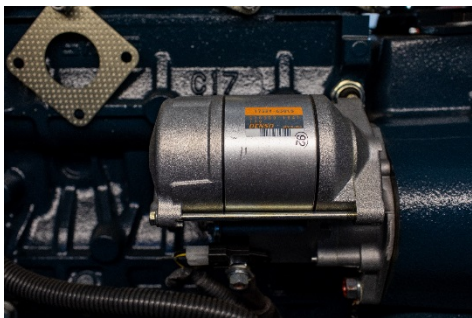
ВНУТРЕННЕЕ УСТРОЙСТВО ДИЗЕЛЬНОЙ ЭЛЕКТРОСТАНЦИИ GENVOX



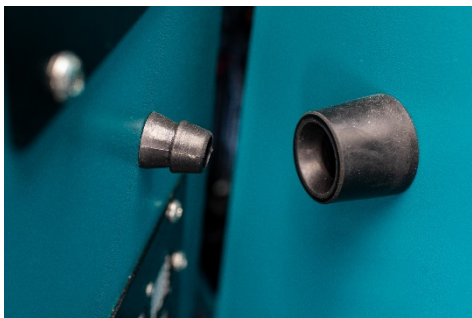
Аккумуляторная батарея Bosch



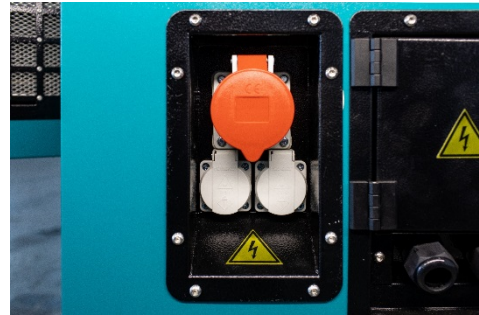
Сверхпрочный дверной замок из латуни



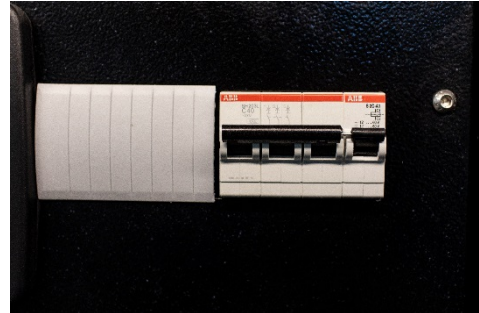
Стартер Denso



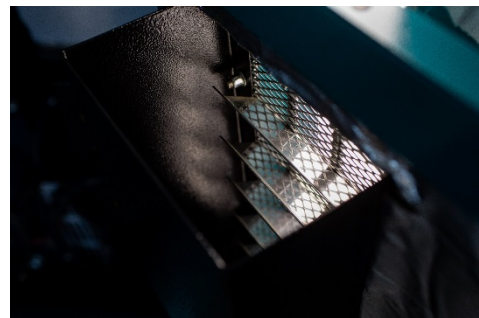
Предохранитель случайного закрывания двери



Розеточный блок и силовая розетка



Электрическая часть ДГУ производства АBB



Карманы для снижения шума



Контроллер DATAKOM