

Модель:

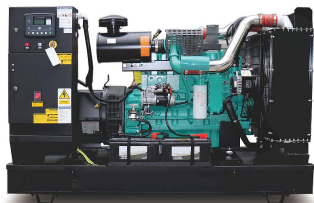
250CG

Промышленная газопоршневая генераторная установка

1500 об/мин – 50Гц
3-ФАЗНАЯ - 400В/230В
Газопоршневой двигатель
Жидкостное охлаждение



ОТКРЫТОЕ ИСПОЛНЕНИЕ



В ШУМОЗАЩИТНОМ КОЖУХЕ



КОМПЛЕКТАЦИЯ:

- Промышленный двигатель жидкостного охлаждения CUMMINS
- Генератор переменного тока (класс защиты IP23, класс изоляции H/H)
- Электронная панель управления DSE7320 для работы в автоматическом режиме
- Автомат защиты генератора с релле
- Аккумуляторная батарея
- Электрический подогреватель ОЖ
- Автоматическая система подкачки масла с расходным маслобаком
- Статическое зарядное устройство АКБ
- Стальная опорная рама с интегрированным радиатором
- Индустриальный глушитель (для ДГУ открытого исполнения)
- Газовая линейка с запорной арматурой
- Заправка ОЖ и маслом, проведение заводских испытаний под нагрузкой
- Система утилизации тепла рубашки охлаждения двигателя со шкафом управления (опция)

ОСНОВНАЯ МОЩНОСТЬ (PRP)		ДЛИТЕЛЬНАЯ МОЩНОСТЬ (COP)	
кВА	кВт	кВА	кВт
250	200	225	180

ОСНОВНЫЕ ДАННЫЕ

Двигатель	Cummins 6LTAA9.5G
Генератор	LeroySomer LSA46.3 S5
Напряжение	400/230 В
Частота	1500 об/мин – 50 Гц
Охлаждение двигателя	Жидкостное
Регулятор оборотов	Электронный
Расход топлива (75%)	51 куб.м/ч
Регулятор напряжения	A.V.R.
Контроллер управления	DSE7320

ГАБАРИТЫ И ВЕС

ИСПОЛНЕНИЕ	ОТКРЫТОЕ	КОЖУХ
Длина, мм	2570	4190
Ширина, мм	1260	1550
Высота, мм	1610	2020
Вес, кг	2650	3050

PRP - мощность генераторного агрегата при работе на переменную нагрузку без ограничения времени работы. Перегрузочная способность составляет 10 % в течение одного часа через каждые 12 часов непрерывной работы. Средний коэффициент загрузки за 24 часа работы составляет <70 %.

COP - это максимальная мощность электроагрегата при работе на постоянную нагрузку без ограничения времени работы за год с перерывами на техническое обслуживание в соответствии с инструкциями изготовителя.

Генераторы CTG соответствуют стандартам ISO 9001 и стандартам ЕС, которые включают в себя 2006/42/ЕС безопасность машин и оборудования 2006/95/ЕС Низковольтное оборудование EN 60204-1: 2006+A1: 2009, EN ISO 12100: 2010, EN ISO 13849-1: 2008, EN 12601:2010

Технические характеристики и спецификации могут быть изменены без предварительного уведомления.

РАСШИРЕННЫЕ ДАННЫЕ

<p style="writing-mode: vertical-rl; transform: rotate(180deg);">ДВИГАТЕЛЬ</p>	<p>Модель двигателя Топливо, рабочее давление Расположение цилиндров Количество цилиндров Система подачи воздуха Степень сжатия Диаметр и ход поршня Объем двигателя Регулятор оборотов Частота оборотов Расход топлива 100%-75%-50% Напряжение питания Тип охлаждения Объем системы охлаждения Минимальный объем масла (поддон+фильтры)</p>	<p>CUMMINS 6LTAA9.5G метан, 2-8 кПа в ряд 6 турбонаддув 12:1 117x148 мм 9,5 л электронный 1500 об/мин 63 – 51 – 37 куб.м/ч 24 В жидкостное 63 л 38,6 л</p>
<p style="writing-mode: vertical-rl; transform: rotate(180deg);">ГЕНЕРАТОР</p>	<p>Модель Количество полюсов Тип соединения Класс изоляции Класс защиты Система возбуждения Регулятор напряжения</p>	<p>LeroySomer LSA46.3 S5 4 звезда H IP23 самовозбуждение R250</p>
<p style="writing-mode: vertical-rl; transform: rotate(180deg);">КОНТРОЛЛЕР УПРАВЛЕНИЯ</p>	<p>Модель Режимы работы MANUAL/AUTO Графический дисплей, кнопки управления, световые индикаторы Защита IP65 (передняя панель) Условия эксплуатации: t=-20С ÷ +70С, влажность 95% без образования конденсата. Вибрация: 5-25Гц, ±1,6мм; 5-100Гц, a=4g. Ударные воздействия: a=500 м/с2. Настройка параметров через ПК Настраиваемые аналоговые и цифровые входы и выходы Защита установки посредством предупреждения о неисправности или аварийного останова Контроль параметров внешней сети и генераторной установки Интерфейс RS-232, USB Счетчик часов наработки, 3 таймера технического обслуживания Журнал событий до 500 записей Возможность интернет доступа с использованием ETHERNET/4G, MODBUS TCP/RTU, SNMP v1/v2c (опция), SMS и электронные письма, поддержка удаленной связи (AirGate2.0, WebSupervisor) Пользовательские настройки и средства защиты, управление доступом пользователей Поддержка 5 языков</p>	<p>DSE7320</p> 